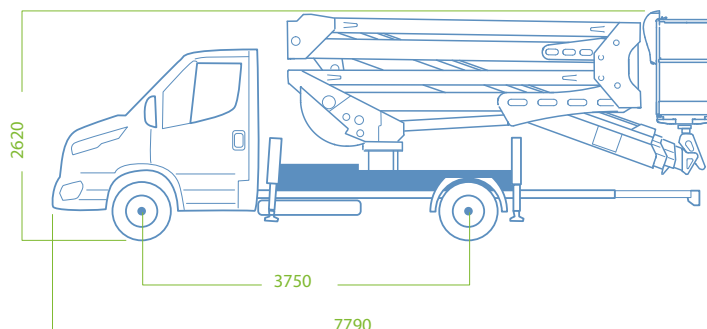
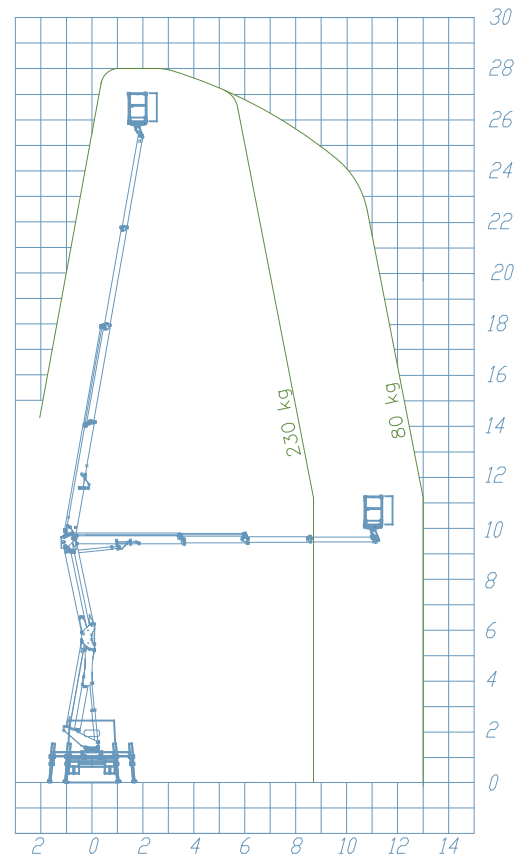




ALTEZZA DI LAVORO	28 m
ALTEZZA PIANO CALPESTIO	26 m
SBRACCIO MAX DI LAVORO	13 m
ROTAZIONE TORRETTA	700°
ROTAZIONE IDRAULICA DEL CESTELLO	± 90°
DIMENSIONE MAX DEL CESTELLO	1,40 x 0,70 x 1,10
PORTATA CESTELLO	230 kg



\* Le specifiche riportate sono indicative e soggette a modifiche senza preavviso