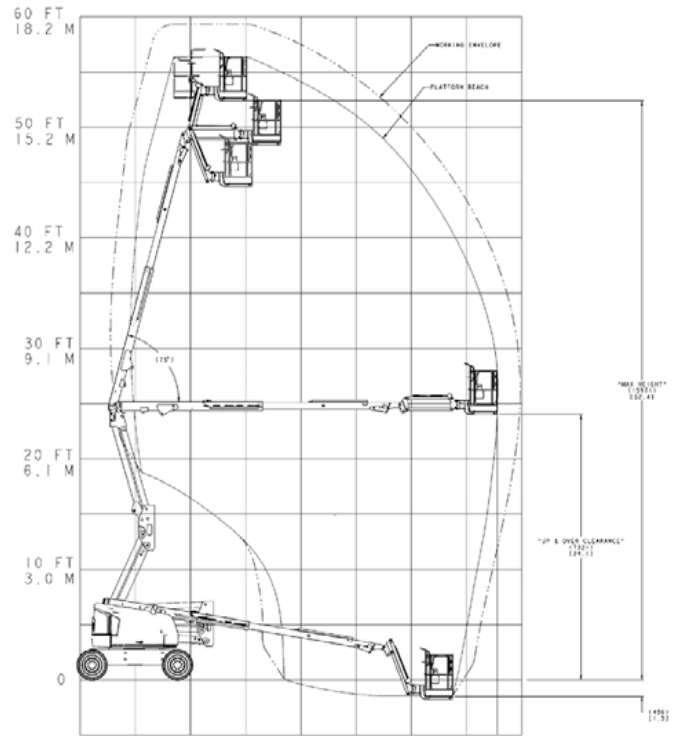


Prestazioni

- Altezza di lavoro 18 m
- Sbraccio di lavoro 10.65 m
- Altezza di scavalcamento 7.3 m
- Brandeggio (non continuo) 355°
- Capacità di carico 250 kg
- Dimensioni cestello 0.76 x 1.83 m
- Meccanismo di rotazione (idraulico) 180°
- Dimensioni
 - A. dimensioni cestello 0.76 m x 1.83 m
 - B. larghezza totale 2.35 m
 - C. ingombro di coda (durante il lavoro) 0
 - D. altezza a riposo 2.27 m
 - E. lunghezza a riposo 7.77 m
 - F. passo trazione 2.36 m
 - G. luce dal suolo 0.42 m
- Jib 1.24 m
- Range di articolazione 144° (+76 / -69)
- Peso^{1/2} 7985 kg
- Pressione max sul terreno² 6.6 kg/cm²
- Velocità 6.8 km/h
- Pendenza superabile 45%
- Oscillazione asse 10 cm
- Raggio di sterzata
 - interno 2.06 m
 - esterno 4.78 m



¹ Peso e/o dimensioni possono variare in base alle opzioni o agli standard locali.

² Con pneumatici standard.

