

- Larghezza 1,3m
- Raggio di lavoro max 14,45m
- Alimentazione diesel e elettrica aggiuntiva opzionale
- Con l'azionamento elettrico opzionale la lunghezza della gru rimane invariata
- Controllo estensione stabilizzatore da parte dell'operatore
- Allarme vocale intelligente
- Radiocomando di serie
- Limitazione area di lavoro
- Limitazione di rotazione (opzionale)
- Ecologia e risparmio grazie al sistema di attivazione del rallentamento intelligente



Indicatore di carico sicuro

Lunghezza max. del braccio 14,61m

Altezza di carico max 14,9m

Carico 2,9t x 2,5m

Peso 3850 - 4000kg

Opzionale jib con bozzello & jib con gancio fisso

Carico massimo	700kg
Lunghezza	2017mm
Peso	50kg
Angolo di inclinazione	0°, 20°, 40°, 60°

La mini gru UNIC URW-376 presenta un braccio idraulico estensibile a 6 livelli che consente un raggio di lavoro massimo di 14,45 m. Questa gru cingolata di portata media può essere comandata sia dal posto guida dell'operatore a bordo sia a distanza, con l'ausilio del radiocomando oppure del radiocomando opzionale con visualizzazione digitale.

**CARATTERISTICHE TECNICHE**

Carico massimo	carico:	2,9t x 2,5m
Raggio di lavoro massimo	max:	14,45m
Altezza di carico max	ca:	14,9m (16,63 metri con prolunga braccio con bozzello, 17,33 metri con gancio fisso)
Lunghezza fune	max:	18,29m (4 funi), 37,89m (2 funi), 77,07m (1 funi)
Ingombro	a macchina chiusa:	4340mm (lunghezza) x 1300mm (larghezza) x 1800mm (altezza)
Peso	a vuoto:	3850kg (4000kg con opzione azionamento elettrico)
Carichi di appoggio	A causa delle diverse variabili possibili, i carichi di appoggio vengono forniti solo su richiesta	
Velocità gancio	ca:	17m/min (con 4 funi e 4 funi)
Sistema telescopico	sbraccio: velocità: braccio:	3,63 - 14,61m 10,98m in 23 secondi Braccio idraulico estensibile a 6 livelli con forma a cassetta esagonale
Velocità/angolo di regolazione del braccio	ca:	0 - 80° in 10 secondi
Velocità/angolo di rotazione	ca:	360° (illimitato) 2,5min G/min
Sistema di trazione	azionamento: velocità di avanzamento: capacità di salita: lunghezza del cingolo a terra: pressione del cingolo a terra: larghezza del cingolo:	Idrostatico a 2 velocità, continuo avanti e indietro 0-3km/h 23° 1750mm 36kPa (0,37kg/cm²) 300mm
Motore	costruttore: carburante: potenza max: avviamento: capacità serbatoio:	Mitsubishi / Yanmar diesel (azionamento elettrico aggiuntivo opzionale) 18kW (24,5PS) / 2100min G/min elettrico 40 litri
Motore elettrico	potenza: tensione:	7,5kW 400v AC 50/60Hz
Accessori di serie	limitatore di momento computerizzato (indicatore di carico sicuro), radiocomando, avviso di fine corsa, sistema di allarme vocale intelligente computerizzato, funzioni multiple dal radiocomando, sistema di attivazione rallentamento intelligente, messa a riposo automatica del gancio, allarme di segnalazione sovraccarico, spie di allarme per sovraccarico, limitazione area di lavoro	
Accessori opzionali	bozzello a gancio con fune singola, bozzello a gancio con due funi, alimentazione elettrica aggiuntiva (400v), cingoli anti traccia, limitazione di rotazione, jib con gancio singolo piccolo 500 kg, jib con gancio fisso 700 kg, jib con bozzello 700 kg con fune singola, radiocomando con visualizzazione a display, registrazione dei dati	

**RADIOCOMANDI**

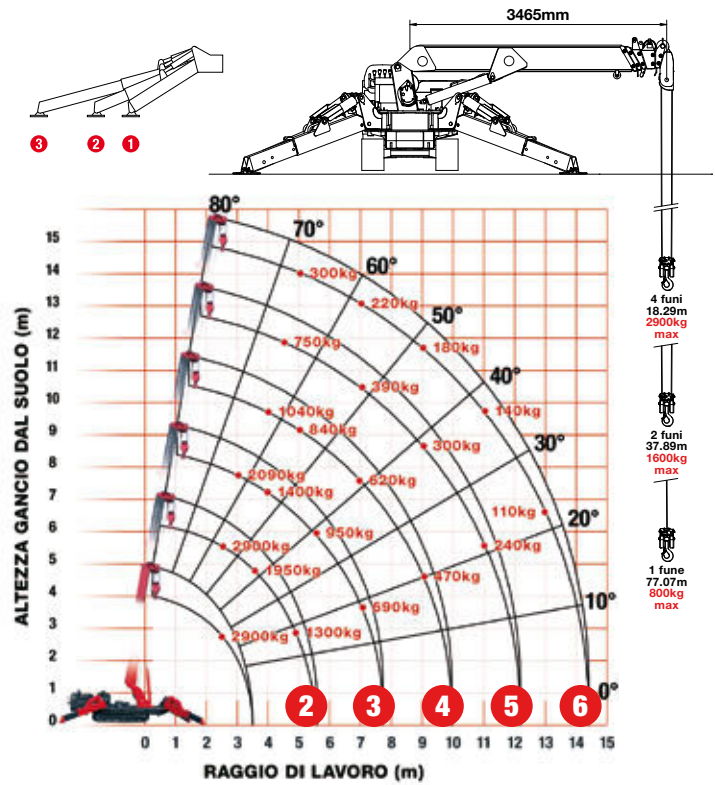
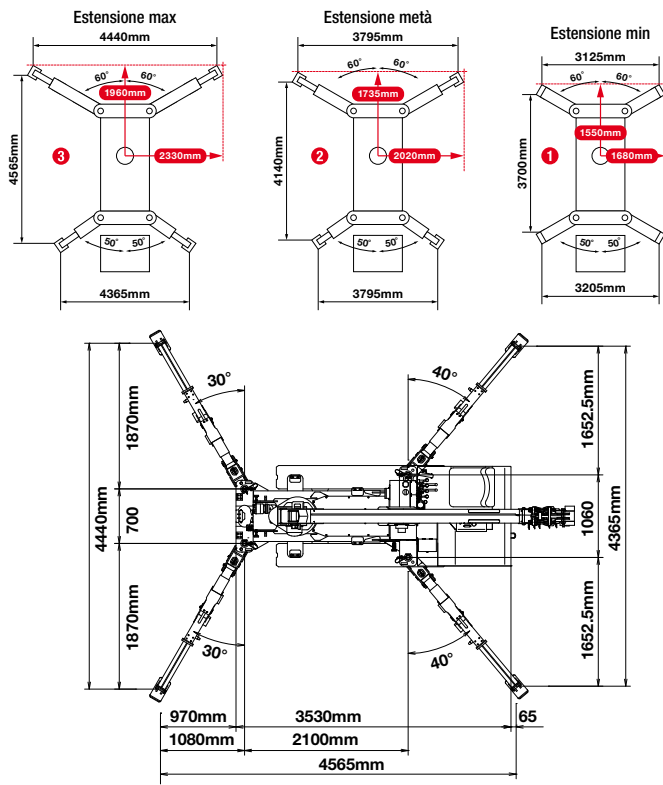


Radiocomando di serie



Radiocomando opzionale con visualizzazione digitale

**CARICHI NOMINALI E POSIZIONE STABILIZZATORI**



**ESTENSIONE SECONDO LIVELLO 3.63 - 5.85 SBRACCIO**

Raggio di lavoro	m	fino a 2.0	2.5	3.0	3.5	4.0	4.5	5.0	5.69
Stabilizzatore Estensione max	kg	2,900	2,900	2,350	1,950	1,670	1,450	1,300	1,070
Stabilizzatore Estensione metà	kg	2,900	2,900	2,320	1,920	1,570	1,250	990	770
Stabilizzatore Estensione min	kg	2,900	2,900	2,170	1,500	1,120	900	720	470

**ESTENSIONE TERZO LIVELLO 5.85 - 8.04M SBRACCIO**

Raggio di lavoro	m	fino a 2.7	3.0	3.5	4.0	4.5	5.0	5.5	6.0	7.0	7.88
Stabilizzatore Estensione max	kg	2,240	2,090	1,650	1,400	1,220	1,070	950	840	690	590
Stabilizzatore Estensione metà	kg	2,240	2,060	1,650	1,390	1,170	1,000	820	640	450	370
Stabilizzatore Estensione min	kg	2,240	2,060	1,570	1,220	1,020	830	650	510	300	190

**ESTENSIONE QUARTO LIVELLO 8.04 - 10.23M SBRACCIO**

Raggio di lavoro	m	fino a 4.0	4.5	5.0	6.0	7.0	8.0	9.0	10.0	10.07
Stabilizzatore Estensione max	kg	1,040	930	840	730	620	520	470	380	380
Stabilizzatore Estensione metà	kg	1,030	920	830	670	500	380	280	200	200
Stabilizzatore Estensione min	kg	1,030	820	640	470	310	220	130	90	90

**ESTENSIONE QUINTO LIVELLO 10.23 - 12.42M SBRACCIO**

Raggio di lavoro	m	fino a 4.5	5.0	6.0	7.0	8.0	9.0	10.0	11.0	12.26
Stabilizzatore Estensione max	kg	750	620	480	390	340	300	270	240	230
Stabilizzatore Estensione metà	kg	750	620	470	390	320	270	220	170	130
Stabilizzatore Estensione min	kg	750	620	400	250	180	130	90	60	10

**ESTENSIONE SESTO LIVELLO 12.42 - 14.61M SBRACCIO**

Raggio di lavoro	m	fino a 4.9	5.5	6.0	7.0	8.0	9.0	10.0	11.0	12.0	13.0	14.45
Stabilizzatore Estensione max	kg	300	270	250	220	200	180	160	140	130	110	100
Stabilizzatore Estensione metà	kg	300	270	250	220	200	180	160	120	90	60	40
Stabilizzatore Estensione min	kg	300	270	250	220	170	110	80	50	30	20	10

**JIB CON GANCIO FISSO - 300KG**

Posizione chiusa



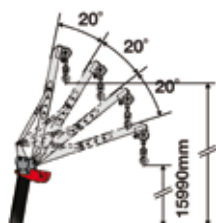
In funzione



Carico massimo	500kg sezione 1-5 280kg sezione 6
Lunghezza	800mm
Peso	20kg
Angolo di inclinazione	0°, 20°, 40°, 60°

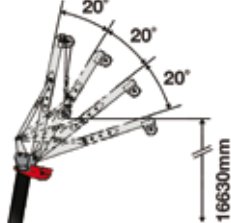
**JIB CON GANCIO FISSO**

Carico massimo 150kg-700kg  
(raggio nominale)



**JIB CON BOZZELLO**

Carico massimo 150kg-700kg  
(raggio nominale)



**DIMENSIONI**

