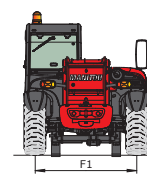
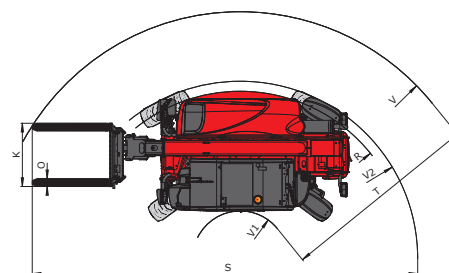
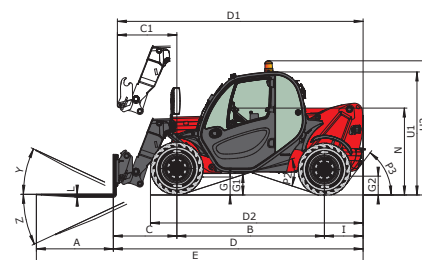
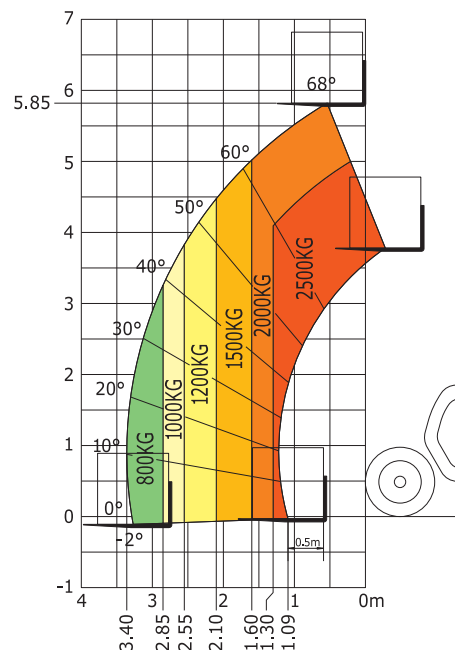


| | | MT 625 H |
|--|--|---|
| Sollevamento | | |
| Portata massima | | 2500 kg |
| Altezza massima di sollevamento | | 5.85 m |
| Forza di strappo con benna | | 3427 daN |
| Tempi a vuoto | | |
| Sollevamento | | 8.0 s |
| Discesa | | 5.4 s |
| Uscita sfilo | | 5.6 s |
| Rientro sfilo | | 4.3 s |
| Brandeggio indietro | | 3.5 s |
| Brandeggio avanti | | 3.6 s |
| Pneumatici | | |
| | | 12-16.5 12 PR SKS CL Tubless |
| Impianto freni | | |
| | | Freni di servizio multidisco a bagno d'olio. Freno stazionamento automatico. |
| Motore | | |
| | | KUBOTA STAGE III B / FINAL TIER 4 |
| Tipo | | V3307-DI-T-E4B |
| Cilindrata | | 4 cilindri - 3331 cm ³ |
| Potenza | | 75 cv/55.4 kW Turbo |
| Coppia massima | | 265 Nm |
| Iniezione | | diretta |
| Raffreddamento | | acqua |
| Forza di trazione a carico | | 3550 daN |
| Trasmissione | | |
| | | idrostatica |
| Inversore di marcia | | elettro-idraulico |
| Numero rapporti (avanti/indietro) | | 2/2 |
| Velocità di trasferimento massima (la velocità può variare in funzione della normativa del paese) | | 30 km/h |
| Tipi sterzata | | 4 ruote motrici e sterzanti con trazione permanente e 3 tipi di sterzata |
| Comandi | | |
| | | JSM® Joystick multi-funzione blocco automatico movimenti aggravanti Norma EN15000 |
| Impianto idraulico | | |
| Pompa | | a ingranaggi con divisore di portata 90 l/min - 235 bar |
| Serbatoi | | |
| Sistema di raffreddamento | | 12 l |
| Olio motore | | 11.2 l |
| Olio idraulico | | 115 l |
| Carburante | | 63 l |
| Peso a vuoto (con forche) | | |
| | | 4800 kg |
| Dimensioni | | |
| C. Distanza dall'asse ruota anteriore al piano forche | | 0.99 m |
| B. Interasse | | 2.30 m |
| I. Distanza dall'asse ruota posteriore al retro | | 0.60 m |
| D. Lunghezza al piano forche | | 3.90 m |
| G. Luce da terra | | 0.33 m |
| J. Larghezza cabina | | 0.79 m |
| F. Carreggiata anteriore | | 1.49 m |
| W. Larghezza | | 1.81 m |
| U1. Altezza | | 1.92 m |
| Forche standard (lunghezza x larghezza x spessore) | | 1200 x 125 x 45 mm |
| Raggio di sterzata (esterno ruote) | | 3.31 m |
| Rumorosità e vibrazioni | | |
| Rumorosità al posto di guida (LpA) | | 76 dB |
| Rumorosità ambiente (LwA) | | 104 db |
| Vibrazione sul complesso mani/braccia | | <2.50 m/s ² |

Impiego Fuoristrada

norma EN 1459 allegato B

Macchina su pneumatici



| | | | | |
|----------------|----------------|---------------|-----------------|------------------|
| mm | D2 3275 | I 603 | P3 52° | V1 765 |
| A 1200 | E 5094 | J 797 | R 3150 | V2 3310.5 |
| B 2300 | F 1492 | K 1015 | S 6651.5 | W 1813 |
| C 991 | F1 1492 | L 45 | T 3935 | Y 12° |
| C1 928 | G 240 | N 1314 | U1 1920 | Z 117° |
| D 3894 | G1 330 | O 125 | U2 2054 | |
| D1 3831 | G2 253 | P2 37° | V 4700 | |