

**Massa**

Massa totale a vuoto (con forche)      kg      11730

**Prestazioni**

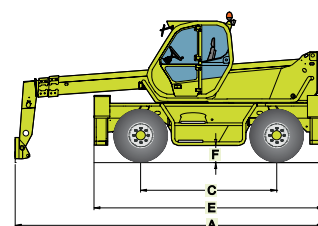
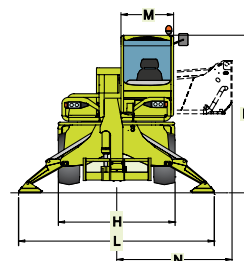
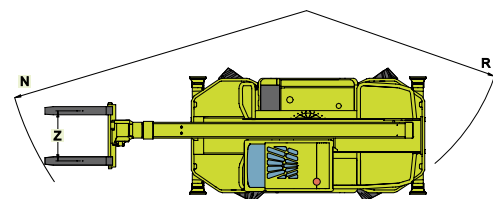
Portata massima                                      kg      3800  
 Altezza massima di sollevamento            m      15,7  
 Sbraccio massimo                                    m      13  
 Altezza massima alla massima portata        m      9,8  
 Sbraccio alla massima portata                    m      5,5  
 Portata alla massima altezza                    kg      2500  
 Portata al massimo sbraccio                    kg      700  
 Rotazione della torretta                         gradi    415  
 Motore a emissioni ridotte (Euro 2)         4 cilindri turbo  
 Potenza a 2400 g/min (97/68/CE)            kW/CV    74,9/102

**Velocità**

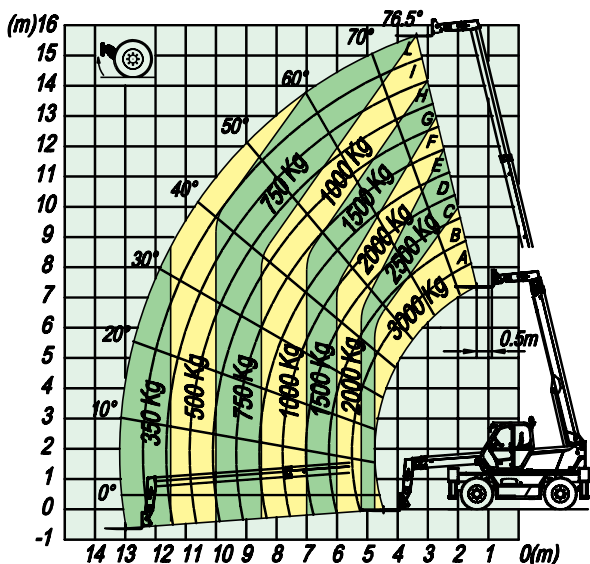
1ª marcia    km/h      7  
 2ª marcia (velocità auto-limitata)            km/h      25

**Dimensioni**

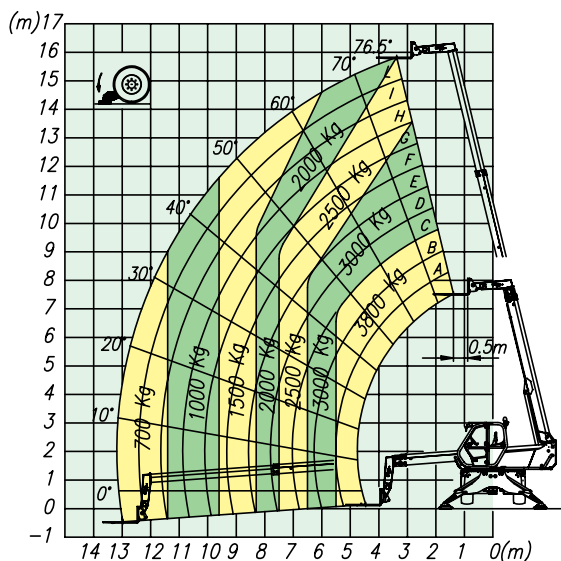
A      mm      6240  
 C      mm      2760  
 E      mm      4645  
 F<sup>(1)</sup>   mm      350  
 H      mm      2240  
 L      mm      3750  
 M<sup>(2)</sup>   mm      995  
 N      mm      2220  
 P      mm      2850  
 R      mm      3920  
 S      mm      6000  
 Z      mm      850



Con forche su gomme



Con forche su stabilizzatori su 415°



Disponibile con accessori benna e gancio.