

DESIGNAZIONE MACCHINA	Sollevatore telescopico rotativo	RTH 5.23
	Capacità massima di sollevamento	4.999 Kg (a 500 mm di distanza dal piano verticale di appoggio forche)
	Altezza massima di sollevamento	22,60 m
MOTORE	Modello	Mercedes OM 924 LA Euro 4 Interim
	Potenza nominale	95 kW - 129 cv a 2.200 giri/min
	Coppia massima	500 Nm a 1.400 giri/min
	Cilindrata	4,8 l
	Numero cilindri	4 in linea
	Alimentazione	Diesel ad iniezione diretta turbocompresso
	Impianto di raffreddamento	Acqua – intercooler
TRASMISSIONE	Tipo	Idrostatica a circuito chiuso
	Modello	Bosch – Rexroth
	Massima pressione	500 bar
	Cilindrate	Pompa a cilindrata variabile (cilindrata max 65 cc/giro) a controllo elettronico Motore a cilindrata variabile (cilindrata max 85 cc/giro)
	Cambio	Dropbox a 2 rapporti (4,53-1,43) Avanti e indietro
ASSALI E FRENI	Rapporto totale di	17,5 su ogni assale
	Assale posteriore	Oscillante, sterzante con bloccaggio idraulico
	Assale anteriore	Oscillante, sterzante con livellamento automatico +/-10°
	Freno di servizio	Multidisco a bagno d'olio su ogni assale a comando idraulico
	Freno di stazionamento	Idraulico ad azione negativa
	Misure pneumatici	18 x 19,5
PRESTAZIONI	Velocità massima traslazione	40 km/ h
	Sforzo max di trazione al gancio	80 kN
	Pendenza superabile	44%
	Raggio di sterzata (alle forche)	6,44 m
MASSE	Totale a vuoto	16.700 kg
	Anteriore a vuoto (braccio retrato e abbassato)	8.300 Kg
	Posteriore a vuoto (braccio retrato e abbassato)	8.400 kg
CAPACITÀ SERBATOI E IMPIANTI	Gasolio	165 l
	AdBlue	40 l
	Olio idraulico	180 l
	Olio motore	16 l
	Acqua di raffreddamento	23 l
IMPIANTO IDRAULICO PER MOVIMENTI	Pressione max di lavoro	350 bar
	Tipologia impianti	Load sensing
	Pompa servizi	Bosch Rexroth – A cilindrata variabile (cilindrata max 40 cc/r) – Portata massima 90 l/min
	Distributore per movimenti braccio e torretta	Sauer Danfoss – Valvola elettroproporzionale SIL 2
	Distributore per stabilizzatori	Bosch Rexroth – Attuatori elettro-idraulici
	Comando movimenti	2 joystick Sauer Danfoss a due assi con dispositivo uomo morto – Gestione con tecnologia CAN bus
DIMENSIONI	Lunghezza massima (braccio retrato e abbassato)	7.365 mm (al piano verticale di appoggio forche)
	Larghezza massima	2.492 mm (su ruote)
	Altezza massima (braccio retrato e abbassato)	3.040 mm (su ruote)
	Passo	3.300 mm
	Altezza minima da	315 mm
CONFORMITÀ NORMATIVE	EN 13849: riguardante la sicurezza di tutti i controlli della macchina	
	EN 13000: riguardante gli standard delle gru idrauliche	
	EN 280: riguardante gli standard delle piattaforme aeree	
	EN 15000: riguardante la stabilità dinamica dei carrelli elevatori telescopici a forca FOPS/ROPS	
	97/68/CE: riguardante gli standard di emissioni dei motori	

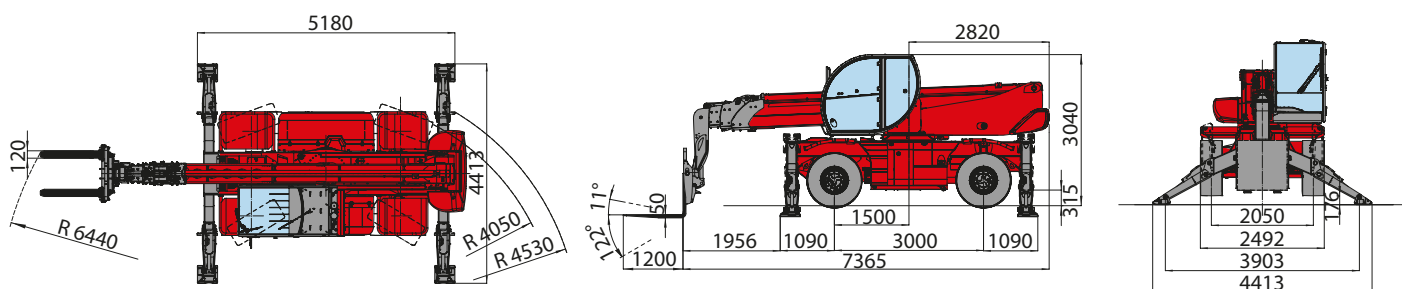


Diagramma portate su stabilizzatori estesi 360°

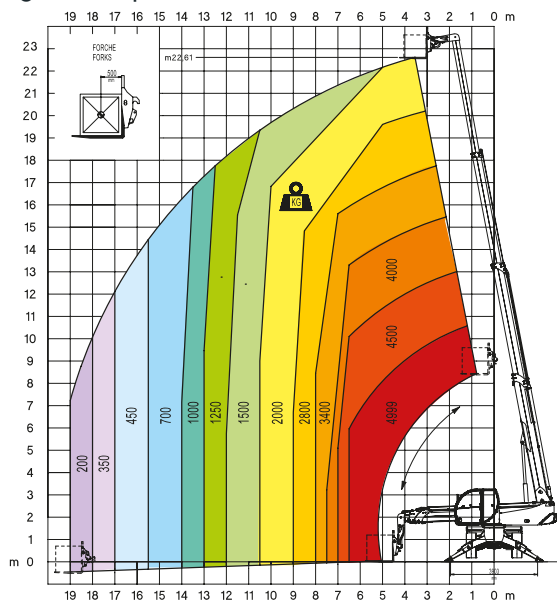


Diagramma portate frontale su pneumatici

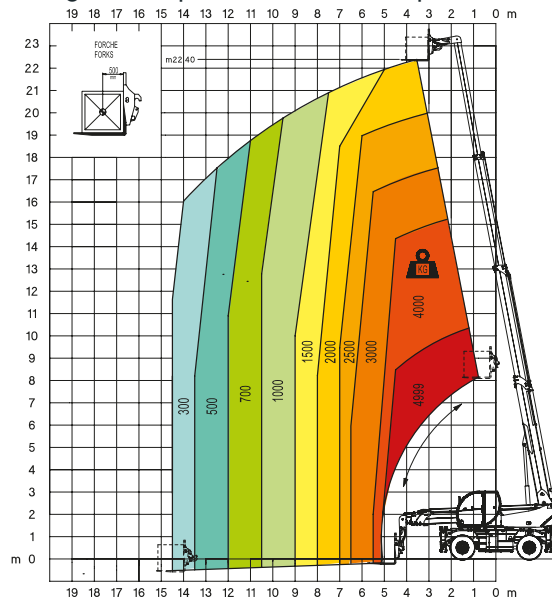
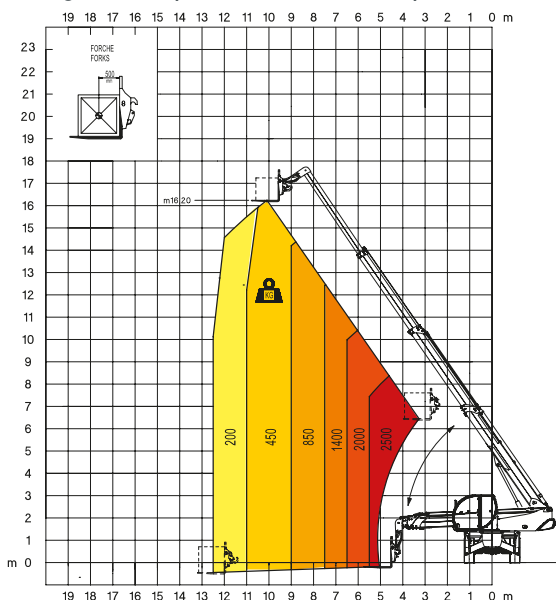
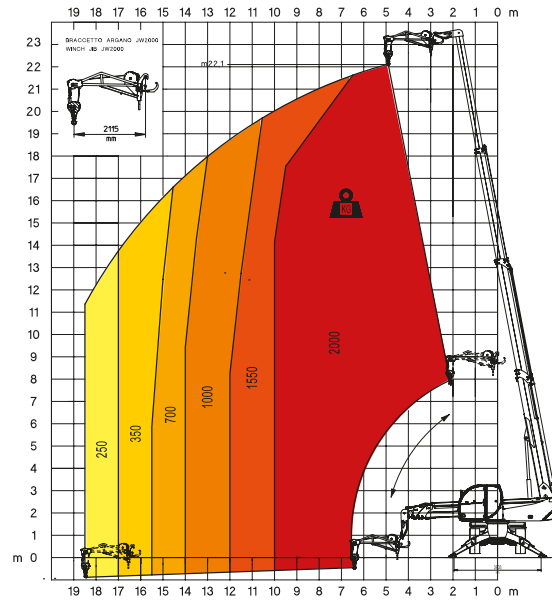


Diagramma portate laterale su pneumatici



Braccio tralicciato con argano JW 2000



Piattaforma estensibile rotante REP 2/5

