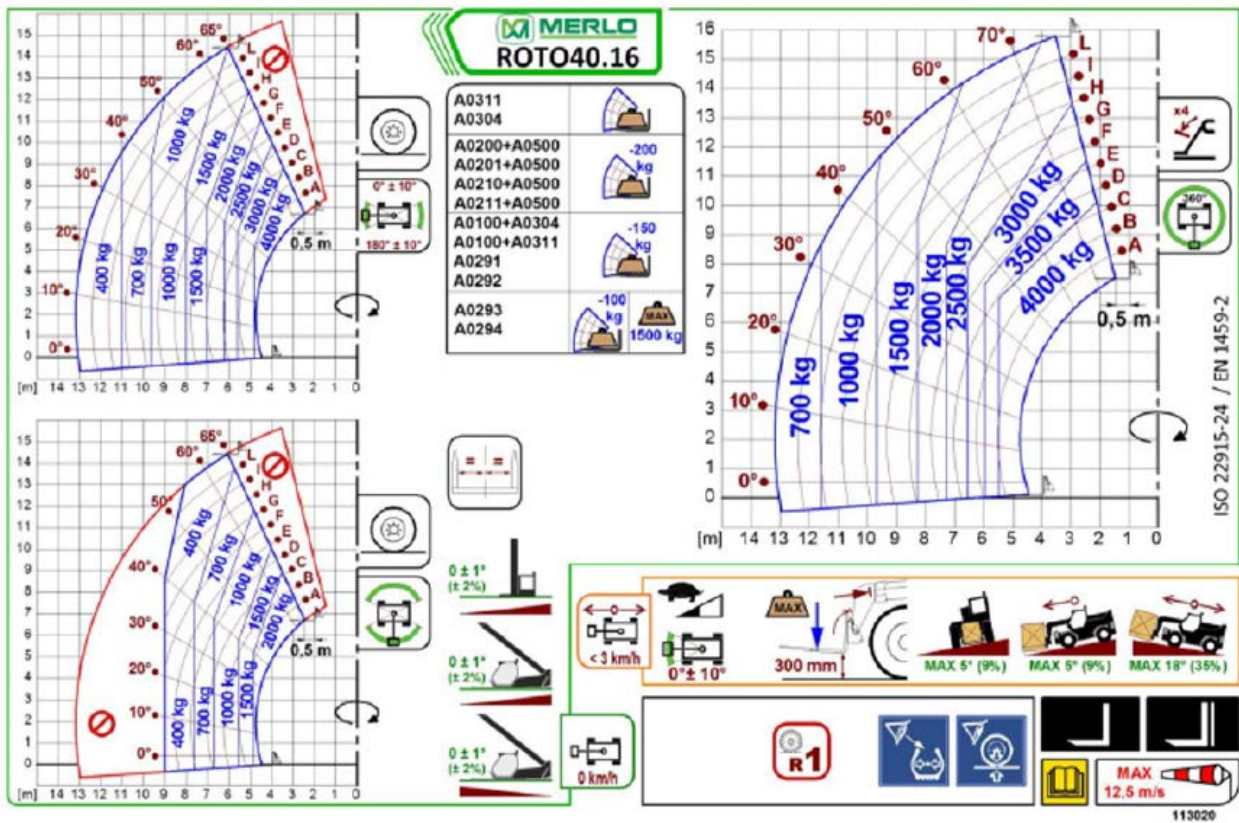


<b>Prestazioni</b>	
Massa totale a vuoto (kg)	12900
Massima portata (kg)	4000
Altezza di sollevamento (m)	15.8
Massimo sbraccio (m)	13.2
Altezza di sollevamento alla massima portata (m)	10.1
Sbraccio alla massima portata (m)	5.5
Portata alla massima altezza di sollevamento (kg)	2500
Portata al massimo sbraccio (kg)	700
Traslazione laterale del braccio (mm)	-
Livellamento del telaio (%)	-
Sezioni braccio	3
<b>Powertrain</b>	
Motore	FPT F34
Cilindrata / Cilindri	3400/4
Potenza motore (kW/HP)	55,4/75
Tecnologia anti inquinamento	Stage V - DOC + DPF
Ventola reversibile	-
Velocità massima (km/h)	25
Serbatoio carburante (l)	140
Serbatoio AdBlue (l)	
Trasmissione idrostatica	YES - 2V
EPD	STD
Joystick autoaccelerante	STD
Assali	A portale
Riduttori	RR 700
Freni macchina	A disco a secco
<b>Idraulica</b>	
Pompa idraulica	LS + FS
Portata/Pressione (l/min - bar)	103,5 - 250
Serbatoio olio idraulico (l)	162
Presa idraulica in testa al braccio	●
Presa idraulica posteriore	-
<b>Cabina</b>	
Allestimento cabina	PREMIUM
ASCS	Completo
Cabina FOPS LIV II	●
Cabina ROPS	●
Comandi cabina	Joystick elettronico
Cabina Basculante	
Inversore	Dual reverse
<b>Configurazione</b>	
Sospensione su cabina	-
Sospensione su braccio	-
Sospensioni su assale	-
Fari da lavoro su cabina	○
Tendina parasole	●
Tac-lock	●
Predisposizione Navicella	●
Due forche flottanti	●
Controllo inching	-
Trazione integrale	●
Sterzata sulle 4 ruote	●
Tre modi di sterzata	●

- non disponibile  
● di serie  
○ opzionale





A - Lunghezza	6280
C - Interasse	2860
F - Franco da terra	290
H - Larghezza	2240
M - Larghezza cabina	1010
P - Altezza	2980
R - Raggio di sterzo alle ruote	4000
S - Raggio di sterzo alle forche	5930

